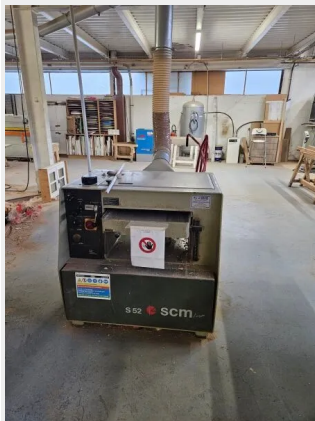

Raboteuse SCM S52
SCM Group - S52 - Code : AR01183



Description technique

Année : 1989

Raboteuse SCM S52

- Matricule : AB34665
- Année : 1989
- Origine : Italie
- État : occasion
- Disponibilité : en stock

Caractéristiques techniques :

Largeur utile de travail : 520 mm

Dimension de la table : 520x850 mm

Hauteur utile de travail : max 240 mm min. 3 mm

Profondeur de coupe : 8 mm

Diamètre de larbre : 120 mm

Couteux : 4



IMB - International Machines à Bois
1351 chemin de la paix, Zi Balauques 84350 Courthézon

Tél : 04 90 70 50 33

commercial@imb-machines.com

www.international-machines-bois.com

Raboteuse SCM S52

SCM Group - S52 - Code : AR01183

Description technique (suite)

Vitesse de rotation de l'arbre : 4500 t/min

Vitesse d'avancement : 6,5-10-13-17 m/min

Moteur : 4kW (5,5CV)

Dimensions : 1000x900x1000 mm

Poids : 600 kgs